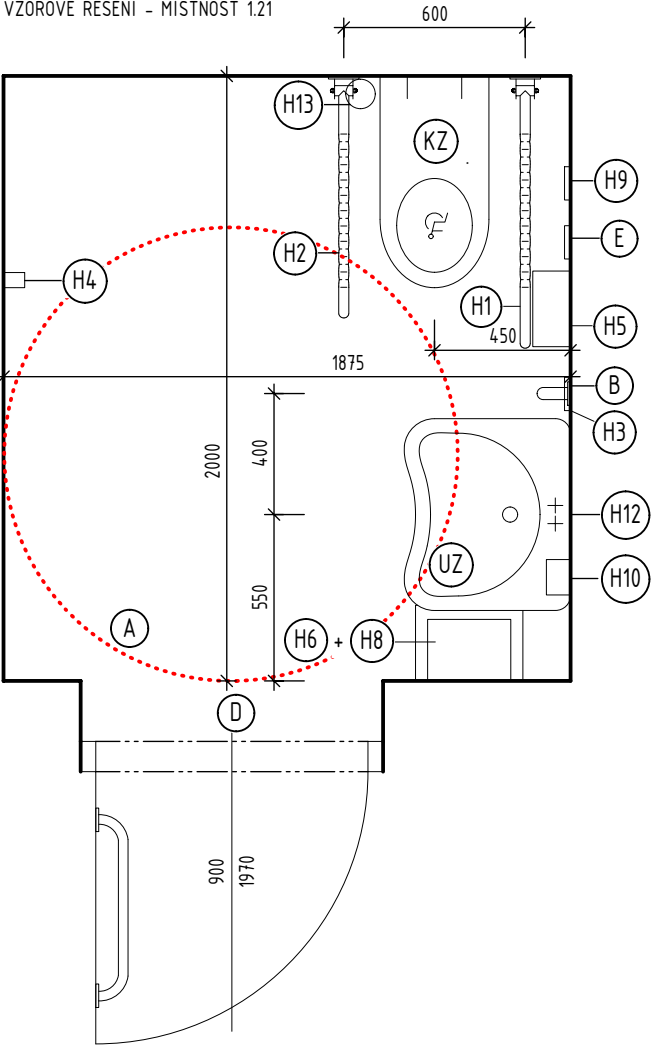


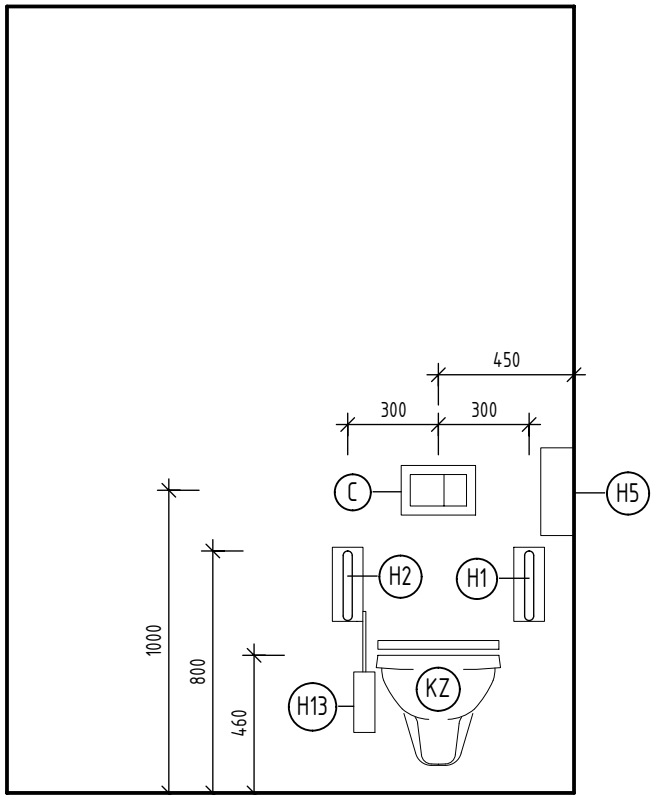
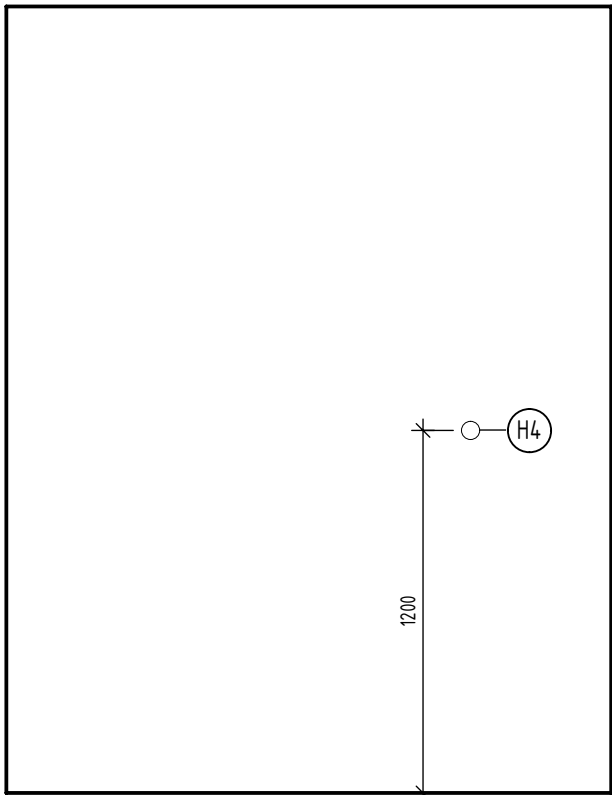
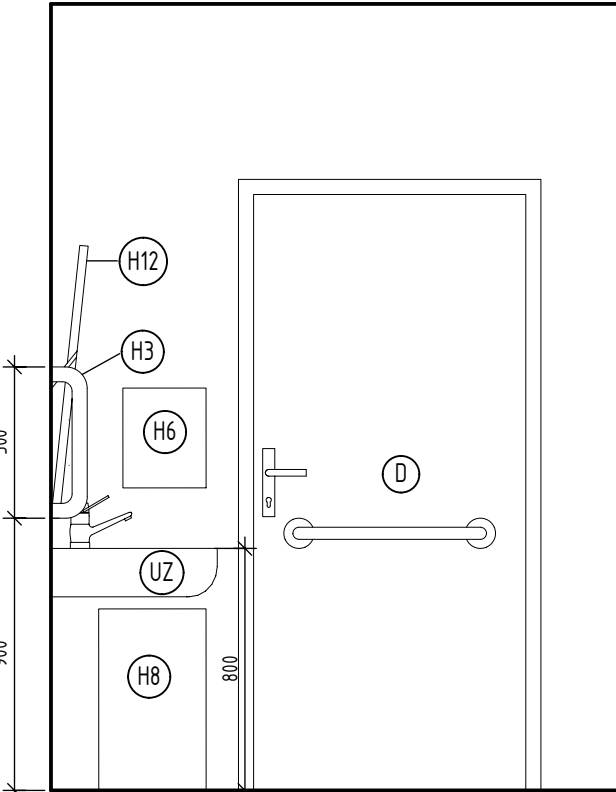
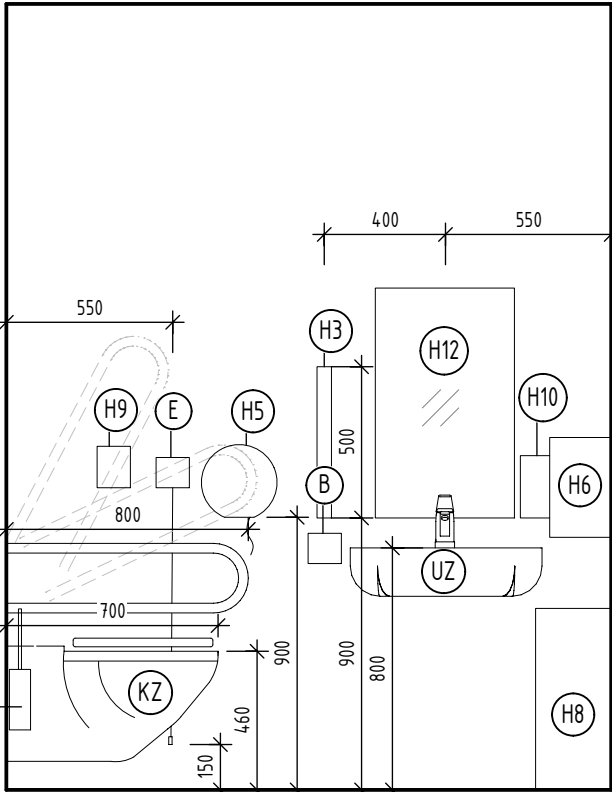
BEZBARIÉROVÁ OPATŘENÍ

WC IMOBILNÍ

VZOROVÉ ŘEŠENÍ – MÍSTNOST 1.21



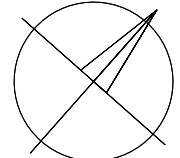
- ŠÍŘKA VSTUPU 900 mm, DVEŘE JSOU VYBAVENY SAMOZAVÍRAČEM, MADLEM A ZÁMEK JE ODJISTITELNÝ ZVENKU
- ZÁCHODOVÁ MÍSA OSAZENÁ V OSOVÉ VZDÁLENOSTI 450 mm OD BOČNÍ STĚNY, VZDÁLENOST MEZI ČELEM ZÁCHODOVÉ MÍSY A ZADNÍ STĚNOU KABINY JE min. 700 mm, VÝŠKOVÉ OSAZENÍ ZÁCHODOVÉ MÍSY JE 460 mm NAD PODLAHOU
- PEVNÉ MADLO, SKLOPNÉ MADLO - OSOVÁ VZDÁLENOST 600 mm, VE VÝŠCE 800 mm, SKLOPNÉ MADLO PŘESAHUJE ZÁCHODOVOU MÍSU O 100 mm, PEVNÉ MADLO PŘESAHUJE ZÁCHODOVOU MÍSU O 200 mm
- OVLADAČ SIGNALIZAČNÍHO SYSTÉMU NOUZOVÉHO VOLÁNÍ - V DOSAHU ZÁCHODOVÉ MÍSY VE VÝŠCE 600-1200 mm NAD PODLAHOU A TAKÉ V DOSAHU Z PODLAHY VE VÝŠCE 150 mm NAD PODLAHOU, STISKEM TLAČÍTKA DOCHÁZÍ K AKTIVACI ALARMU VYDÁVAJÍCÍHO OPTICKOU A ZVUKOVOU SIGNALIZACI. VOLÁNÍ OSOBY JE INDIKOVÁNO NA KONTROLNÍM MODULU A ALARMEM NA VNĚJŠÍ STRANĚ ZÁCHODOVÉ KABINY NAD DVEŘMI. TLAČÍTKO PRO ZRUŠENÍ ALARMU JE SITUOVÁNO VEDLE DVEŘÍ V ZÁCHODOVÉ KABINĚ.
- ZÁCHODOVÝ SPLACHOVAČ - UMÍSTĚNÍ NEJVÝŠE 800 mm NAD PODLAHOU
- ZÁSOBNÍK NA TOALETNÍ PAPIR - UMÍSTĚNÍ MUSÍ BÝT VE VÝŠCE 900 NAD PODLAHOU.
- TOALETNÍ ZÁCHODOVÝ KARTÁČ - UMÍSTĚNÍ POD SKLOPNÝM MADLEM VE VÝŠCE 600-700 mm NAD PODLAHOU
- DALŠÍ VYBAVENÍ - ZÁSOBNÍK NA TEKUTÉ MÝDLO, ZÁSOBNÍK NA PAPIROVÉ RUČNÍKY, HÁČEK NA ODĚVY UMÍSTĚNÝ VE VÝŠCE max. 1200 mm NAD PODLAHOU, ODPADKOVÝ KOŠ
- UMYVADLO, OPATŘENO STOJANKOVOU BATERIÍ S PÁKOVÝM OVLÁDÁNÍM, UMOŽNÍ PODJEZD PRO OSOBU NA VOZÍKU, HORNÍ HRANA JE VE VÝŠCE 800 mm
- SVISLÉ MADLO - VEDLE UMYVADLA JE UMÍSTĚNÉ SVISLÉ MADLO DÉLKY min. 500 mm
- ZRCADLO NAKLÁPĚCÍ - SPODNÍ HRANA VE VÝŠI max. 900 mm NAD PODLAHOU A HORNÍ HRANA max. 1800 mm NAD PODLAHOU



LEGENDA ZNAČENÍ

- (H1) PEVNÉ MADLO
- (H2) SKLOPNÉ MADLO
- (H3) NÁSTĚNNÉ SVISLÉ MADLO U UMYVADLA
- (H4) HÁČEK NÁSTĚNNÝ
- (H5) ZÁSOBNÍK NA TOALETNÍ PAPIR
- (H6) ZÁSOBNÍK NA PAPIROVÉ RUČNÍKY
- (H7) ODPADKOVÝ KOŠ S VÍKEM
- (H8) ODPADKOVÝ KOŠ BEZ VÍKA
- (H9) ZÁSOBNÍK NA HYGIENICKÉ SÁČKY
- (H10) DÁVKOVAČ NA TEKUTÉ MÝDLO
- (H12) NÁSTĚNNÉ ZRCADLO
- (H13) WC SOUPRAVA ZÁVĚSNÁ
- (UZ) UMYVADLO ZÁVĚSNÉ S PRO VOZÍČKÁŘE
- (KZ) ZÁVĚSNÝ KLOZET ZDRAVOTNÍ URČENÝ PRO VOZÍČKÁŘE
- (A) MANIPULAČNÍ PLOCHA ϕ 1 500 mm
- (B) ODDÁLENÉ SPLACHOVÁNÍ
- (C) OVLÁDÁNÍ SPLACHOVACÍHO ZAŘÍZENÍ
- (D) DVEŘE
- (E) OVLADAČ SIGNALIZAČNÍHO SYSTÉMU NOUZOVÉHO VOLÁNÍ

POZNÁMKA:
PŘED ZAHÁJENÍM STAVEBNÍCH PRACÍ NUTNO PŘEDEM ZKONTROLOVAT VŠECHNY MÍRY A OVĚŘIT S PROJEKTOVOU DOKUMENTACÍ.



±0,000 = 233,030 m n. m.
SOUŘADNICOVÝ SYSTÉM: JTSK
VÝŠKOVÝ SYSTÉM: B.p.v.

ZMĚNY	c		DATUM		PODPIS	
	b					
	a					

INVESTOR:

Královéhradecký kraj

Královéhradecký kraj
Pivovarské nám. 1245, 500 03 Hradec Králové
tel.: +420 495 817 111, fax: +420 495 817 336
e-mail: posta@kr-kralovehradecky.cz

GENERÁLNÍ PROJEKTANT:

HLAVNÍ INŽENÝR PROJEKTU:

Ing. arch. Jakub MASÁK

Masak & Partner

Masák & Partner s.r.o.
Rooseveltova 39/575
160 00 Praha 6
tel.: +420 770153 233
e-mail: info@masak-partner.com

PROJEKTANT:

TECHNICO Opava s.r.o.

TECHNICO Opava s.r.o.
Hradecká 1576/51
746 01 Opava
tel: 553 760 970
info@technico.cz

PROJEKTANT:				ČÍSLO PARÉ:
ZODP. PROJEKTANT:	Ing. Matěj KUDLÍK			
VYPRACOVAL:	Ing. Eva MACÁKOVÁ			
	Ing. achr. Nikola MARTINÍKOVÁ			
KONTROLOVAL:	Ing. Martin ULICHNÝ			

ČÁST DOKUMENTACE:
D.1.1. ARCHITEKTONICKO-STAVEBNÍ ŘEŠENÍ

Vybudování přírodovědecké expozice a návštěvnického centra pro inovativní prezentaci přírodního dědictví Muzea východních Čech v Hradci Králové, Centrální krajský depozitář, Vrbenského kasárna K. ú. Hradec Králové, parc. č.: st. 291/2, 239/4, 239/87, 239/105, 239/126, 239/127, 240/1, 240/7, 240/26, 240/27, 1487, 1496	FORMÁT	3×A4
	DATUM	05/2023
	STUPEŇ	DPS
	ZAKÁZKOVÉ ČÍSLO	TO-612-DPS
	MĚŘITKO:	ČÍSLO VÝKRESU: 1:25 D.1.1.c.10.